

**PEM** | PROGRAMA DE  
ESPECIALIZACIÓN  
MINERA

# Costos y Presupuestos en Minería Superficial y Subterránea

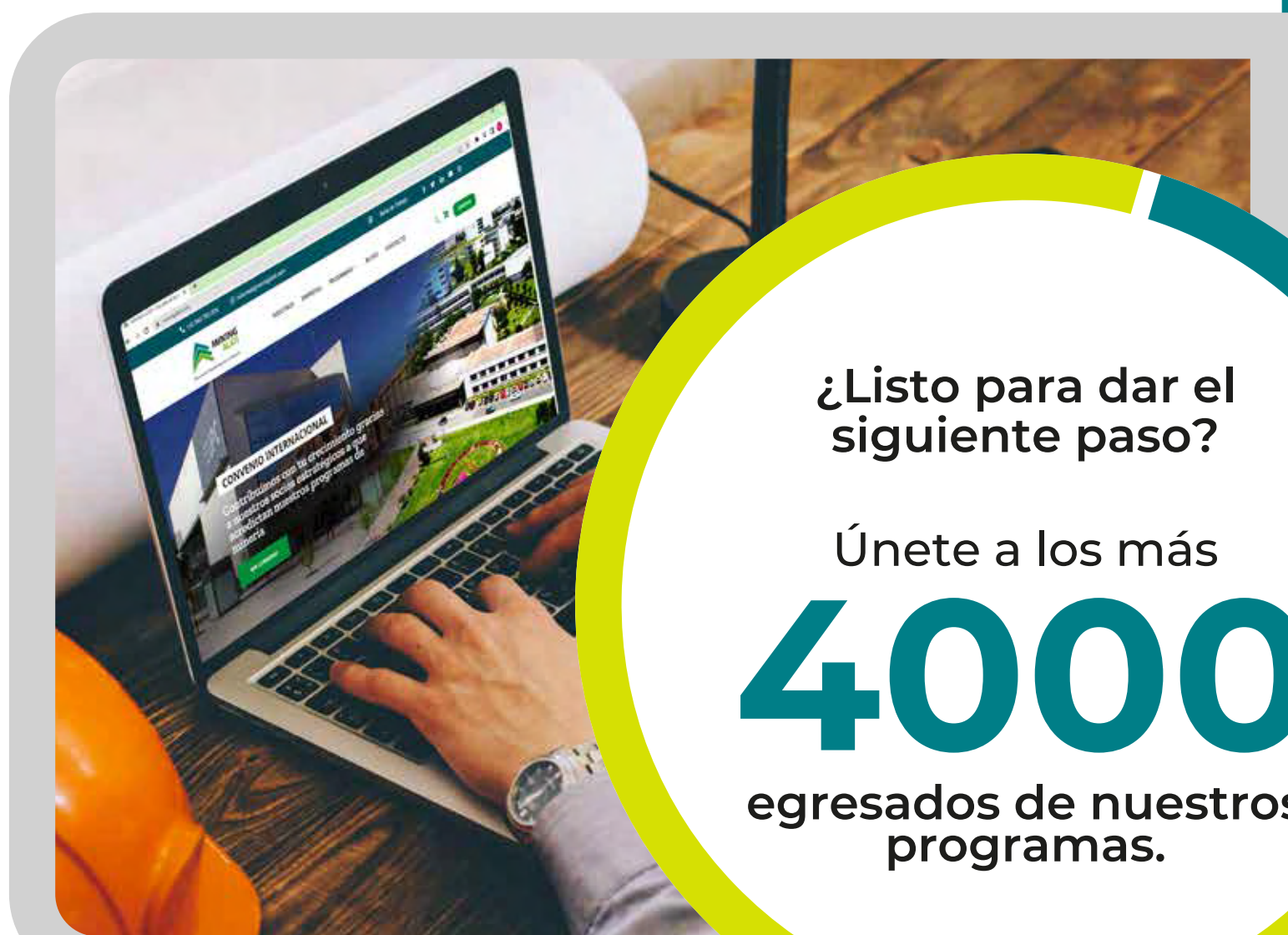


## CONSTRUYE TU FUTURO

Nuestros programas de capacitación juegan un rol fundamental para entregar conocimiento y habilidades a los profesionales del sector minero, otorgando beneficios, que repercuten favorablemente en sus organizaciones:

- › Contribuimos en la toma de decisiones rápidas y eficientes para la solución de problemas.
- › Aumentamos tu empleabilidad y direccionamos tu línea de carrera para el desarrollo sostenible.
- › Forjamos líderes, potenciando tus habilidades blandas que te enmarcan al éxito profesional.

**Nuestro Programa está diseñado para potenciar tus habilidades y cumplir con las exigencias del mercado minero**



¿Listo para dar el siguiente paso?

Únete a los más

**4000**

egresados de nuestros programas.



# QUÉ NOS DIFERENCIA

1 

## Metodología Learning By Doing:

Aprende practicando. Potenciamos tus capacidades de investigación, análisis y toma de decisiones para alcanzar un nivel óptimo de aprendizaje.

2 

## Docentes Altamente Calificados:

Contamos con un equipo de expertos con experiencia práctica en sus campos.

3 

## Herramientas Digitales De Vanguardia:

Integración de tecnologías avanzadas para optimizar el desarrollo de software en el ámbito minero, impulsando eficiencia y precisión, a las demandas del mercado actual.

4 

## Estructura Curricular Analizada Por Expertos:

Temarios meticulosamente diseñados y revisados por expertos, adaptados a las demandas del mercado actual.

5 

## Networking Excepcional:

Oportunidades exclusivas de conexión con profesionales de la industria Minera a través de eventos, conferencias y talleres para ampliar tu red de contactos, a las demandas del mercado actual.

6 

## Bolsa De Trabajo Integral:

Acceso a bolsa de trabajo exclusiva y colaboración con empresas líderes para brindar oportunidades reales de empleo a nuestros graduados a las demandas del mercado actual.



## ACCESO CONTINUO Y MULTIDISPOSITIVO

Podrás acceder las 24 horas del día al Campus Virtual, desde cualquier móvil, pc, tablet, etc.



## INTERNACIONALIZACIÓN

Conocerás y dominarás estrategias aplicadas como solución a problemáticas presentadas en unidades mineras de los países más representativos de Latinoamérica.



## ASESORÍA ACADÉMICA

Acompañamiento constante para que inicies, desarrolles y culmines tu programa satisfactoriamente.

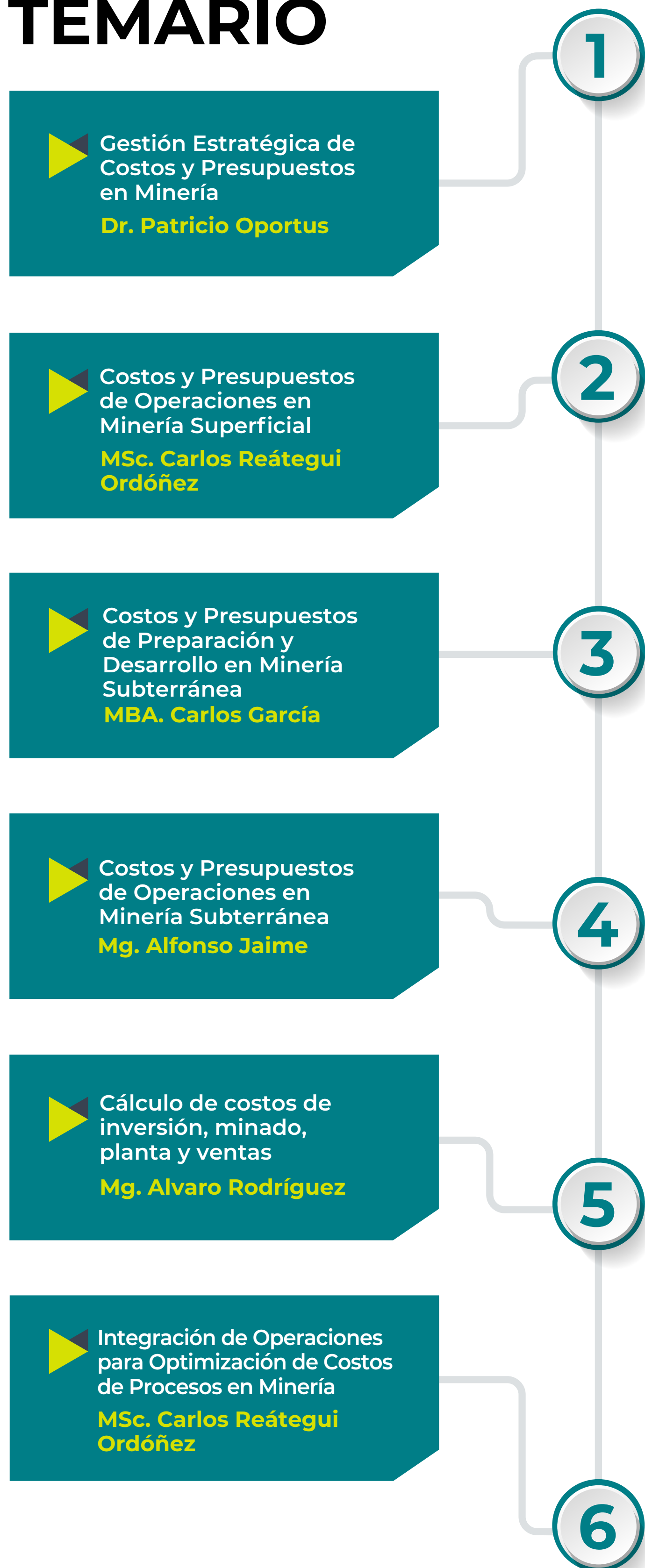


## ENFOQUE INTEGRAL

Contenido del programa orientado a potenciar tus conocimientos técnicos y habilidades blandas, acorde a las competencias actuales de un profesional en el sector.



# TEMARIO



## OBJETIVO:

Al finalizar, el participante contará con herramientas para visualizar el panorama integral de la optimización de costos dentro de la industria minera. Asimismo, potenciará su criterio sobre los costos de producción en cada etapa del ciclo de vida del proyecto, desde la exploración, desarrollo, operación, hasta el cierre y post cierre. Desarrollará habilidades para identificar procesos improductivos, corregirlos y podrá tomar decisiones que generen valor a la empresa, haciéndolo competitiva y productiva.

## DIRIGIDO A:

Profesionales del sector minero que laboran en áreas de producción, planeamiento de minado, procesos, geología, entre otros, además a consultores y especialistas en minería. Así también, a aquellos profesionales interesados en profundizar sus conocimientos en este aspecto crítico de la industria minera.

## PROGRAMA A TU MEDIDA:

Nuestro programa, ideal para una experiencia académica única, ofrece también un formato exclusivo para empresas mineras, con cursos adaptados a desafíos específicos. Contamos con un equipo innovador que asegura contenido relevante y actualizado.



### USO E INTERPRETACIÓN DE SOFTWARE

Aprenderás el manejo y potenciarás la interpretación de los resultados para tomar decisiones rápidas y eficientes

**Software**  
CONSTRUCT SOFT

# NUESTROS CONSULTORES

Especialistas con vasta experiencia en la optimización de procesos, dispuestos a compartir sus conocimientos y best practices para una formación con un enfoque estratégico y aplicado, que te permitirá convertirte en un profesional altamente competitivo.



## **Mg. Alvaro Rodríguez**

Ingeniero Civil de Minas por la Universidad de Chile en 1978. Ha desarrollado su carrera principalmente en el área de planificación minera de rajo abierto, con más de 30 años de experiencia habiendo trabajado en la División Chuquibambilla, Minera Escondida, Minera Michilla y El Tesoro. En su desempeño como consultor ha estado involucrado en el proyecto Rajo Norte de El Teniente, en Mantos Blancos, Cerro Blanco (Polpaico), la mina Tenardita en el Salar Grande y Radomiro Tomic. Actualmente consultor asociado a Core Mining Studies.



## **Mg. Alfonso Jaime**

Magister, ingeniero industrial por la Pontificia Universidad Católica del Perú, MBA por la universidad del pacífico. Con 20 años de experiencia en el sector minero, especialista en Reducción y optimización de costos operativos y de inversiones, Mejora de procesos y manejo de riesgos operativos, Gestión financiera, Gestión de inversiones, Planeamiento estratégico, Presupuestos, Implementación y manejo de SAP / Mincom. Consultor de Southern Perú Copper Corporation, Minsur entre otras, Actualmente conferencista en Perú.



## **MSc. Carlos Reátegui**

Magíster en Ciencias Económicas con mención en Gestión Empresarial. Ingeniero de Minas por la Universidad Nacional Del Altiplano Puno - Perú Asesor en la elaboración planes estratégicos, presupuestos de inversión, planeamiento de inversiones (Capex) y operacionales (Opex), con más de 20 años de experiencia en Perforación y Voladura, Planeamiento Mina, Análisis Económico, Operaciones Mina, Supervisión de carga-transporte, Elaboración de proyectos e inversiones.



## **MBA. Carlos Edgar García Flores**

MBA - Master en Dirección y Administración de Empresas MBA - DAE impartido por la Escuela Europea de Negocios ENN - Madrid - España, Ingeniero de Minas por la Universidad Nacional de Piura Lima - Perú. Especialista en Minería Subterránea, construcción de túneles Civiles Mineros, Obras de Ingeniería subterránea y Seguridad Industrial. Actualmente se desempeña como Ingeniero Coordinador de proyectos de la empresa IESA SRL Bolivia - Obras Subterráneas, Mina Colquiri - La Paz - Bolivia. Expositor y Capacitador en centros de formación profesional en PERU Y BOLIVIA.



## **Dr. Patricio Oportus**

Magister en Marketing y Gestión Comercial por la Escuela Superior de Estudios de Marketing en Madrid - España. Ingeniero Civil de Minas por la Universidad de Santiago de Chile, con amplia experiencia en la ejecución de proyectos mineros. Consultor Senior de Organismos Internacionales, empresas privadas y del sector público. Investigador y Conferencista en: Bolivia, Chile, España, Estados Unidos, México, Perú y Suecia.

# PRESENCIA INTERNACIONAL



# PRESTIGIO INTERNACIONAL

Convenio Internacional  



**UNIVERSITAT POLITÈCNICA DE CATALUNYA**  
**BARCELONATECH**



Reconocido por:  
**SUNEDU**  
SUPERINTENDENCIA NACIONAL DE EDUCACIÓN SUPERIOR UNIVERSITARIA

**SES**  
Superintendencia de Educación Superior

Título oficial inscrito en el registro del Ministerio de Educación, Cultura y Deporte

Reconocido por:  
**SUNEDU**  
SUPERINTENDENCIA NACIONAL DE EDUCACIÓN SUPERIOR UNIVERSITARIA

**senescyt**  
Secretaría Nacional de Educación Superior Ciencia Tecnología e Innovación

**CES**  
Consejo de Educación Superior



## Nuestros clientes nos respaldan



974-742-246

945-785-424

(51 1) 377-5968

Av. Javier Prado  
N° 6541 La Molina,  
Lima, Perú

